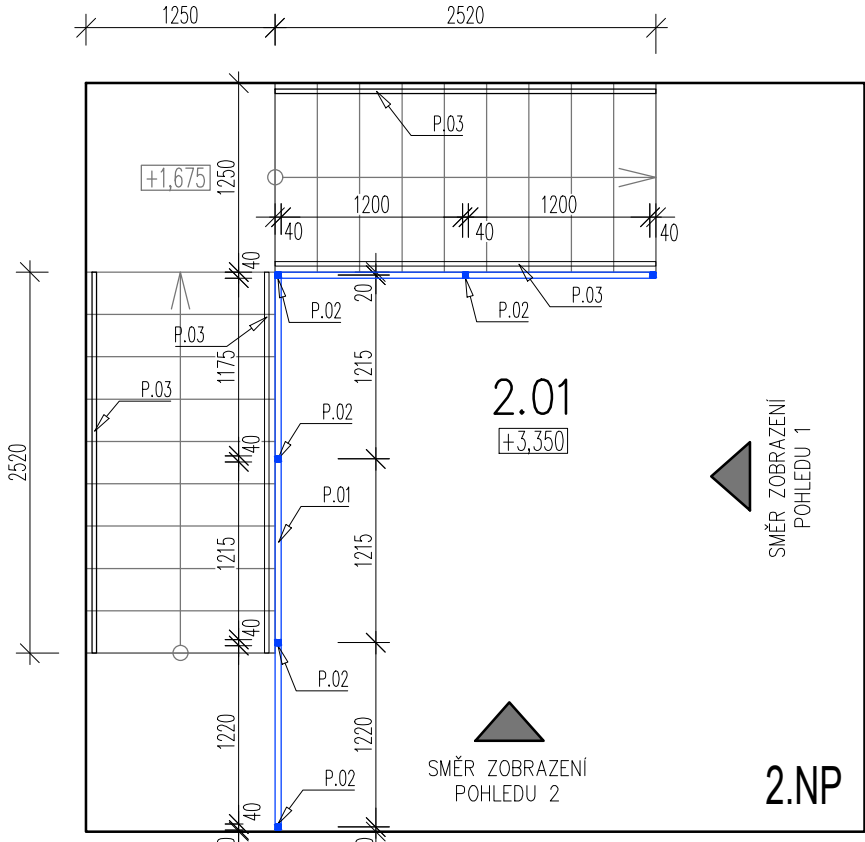
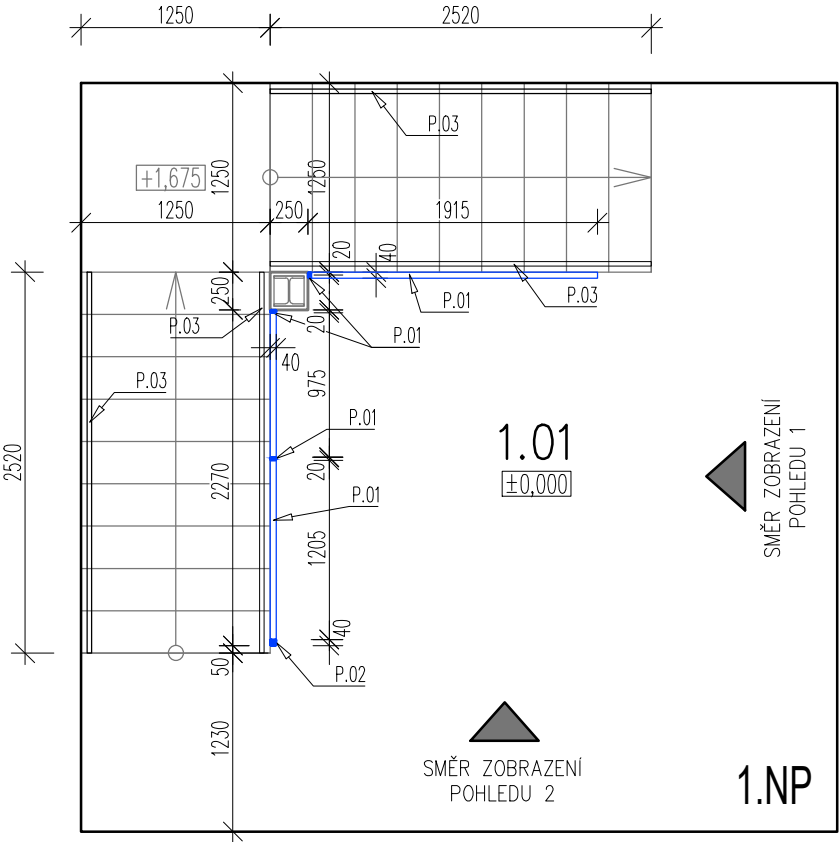


Střešní nástavby objektů ZŠ a MŠ pro zrakově postižené a vady řeči  
střešní nástavby nad stávajícím pavilonem č. 2 a č. 3



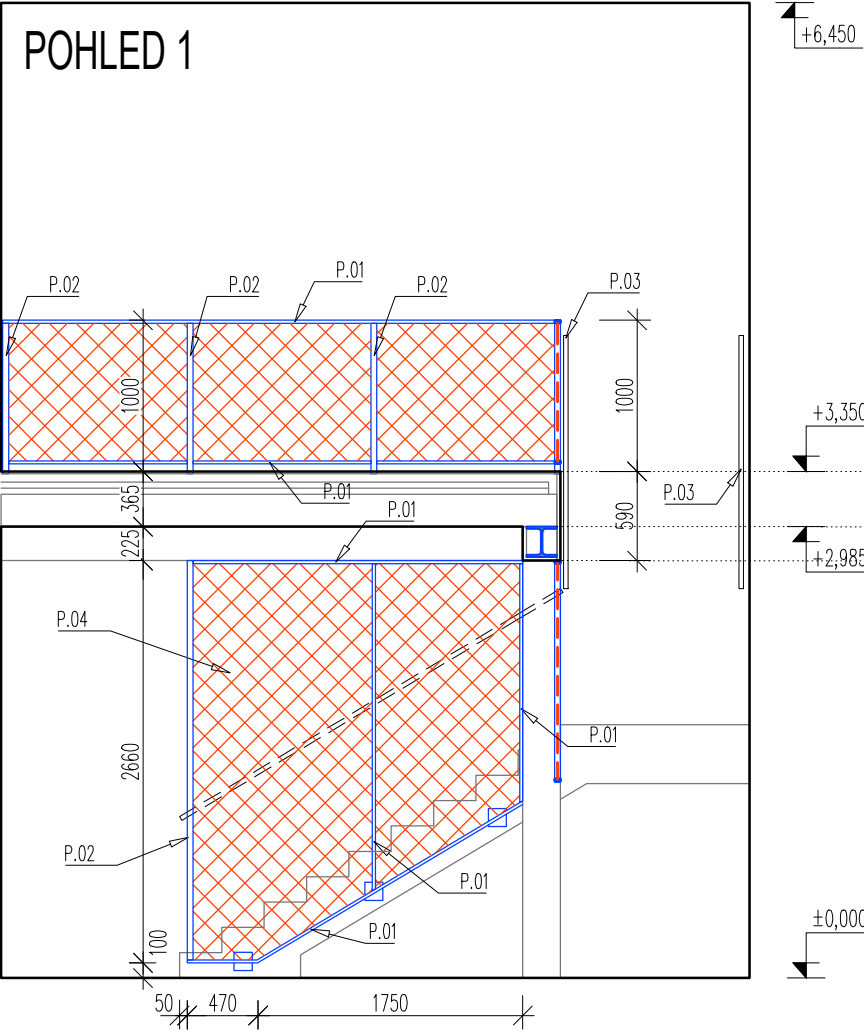
SPECIFIKACE NAVRŽENÝCH PRVKŮ KONSTRUKCE

- P.01 jāk 40x20x2,0 LEMOVACÍ PROFIL SÍŤOVÝCH VÝPLNÍ – tvoří rám pro vypnutí síťoviny
- P.02 jāk 40x40x3,0 SVISLÉ STOKY PRO VEDENÍ LEMOVACÍCH PROFILŮ P.01
- P.03 TR 30/2 TRUBKOVÉ MADLO VE SKLONU SCHODIŠŤOVÉHO RAMENE ve výšce 900 mm kotveno do zdiva přes kotevní trny, na pravé straně schodiště kotveno do profilů P.02
- P.04 lanková síť ANSI SÍŤOVÁ VÝPLŇ LEMOVÁNÍ SCHODIŠŤOVÉHO RAMENE A GALERIE – nerezová síťová výplň kotvena do vzniklých rámců přes napínací lanko dle systému dodávky sítě

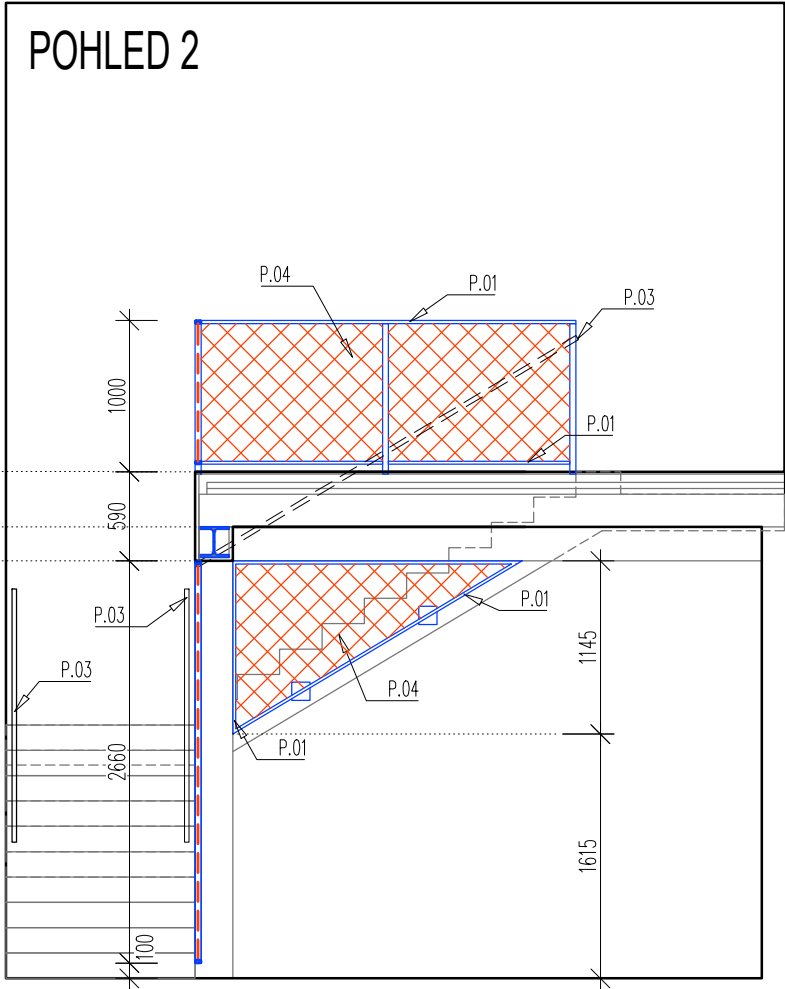
POZNÁMKY:

- NAVRŽENÝ MATERIÁL: OCEL S235
- VEŠKERÉ OCELOVÉ PRVKY UPRAVENY BARVOU, NAVRŽENO PRAŠKOVÉ LAKOVÁNÍ V ODSTÍNU RAL DLE ARCHITEKTA
- PRVKY Z JÄKLŮ KOTVENY NA NAVAZUJÍCÍ KONSTRUKCE (stropní deska, betonové lemování podlahy 2.NP, bok schodišřové rameno) PROKOTVENÍM PŘES PATNÍ PLECHY

POHLED 1



POHLED 2



!! VEŠKERÉ ROZMĚRY NUTNO DOMĚŘIT A OVĚŘIT PŘÍMO NA STAVBĚ !!  
TATO DOKUMENTACE NENAHRADUJE VÝROBNÍ DÍLENSKOU DOKUMENTACI

část:	3.07.04 Výpis zámečnických prvků	číslo přílohy:	položka:
obsah:	ZÁBRADLÍ SCHODIŠŤĚ A GALERIE	3.07.04-3	Z.06